

Projet de parachèvement de l'autoroute 19
avec voies réservées au transport collectif à
Laval et à Bois-des-Filions

6211-06-155

TRANSPORTS & SANTÉ DES POPULATIONS: *UN BOULEVARD OU UNE NOUVELLE AUTOROUTE?*

Présentation du Directeur de santé publique de Montréal
aux audiences publiques concernant le projet de parachèvement de l'autoroute 19
avec voies réservées au transport collectif à Laval et Bois-des-Filions

RICHARD MASSÉ, M.D., Directeur de santé publique

LOUIS DROUIN, M.D., M.P.H. ^{1,2}

PATRICK MORENCY, M.D., PHD ^{1,2}

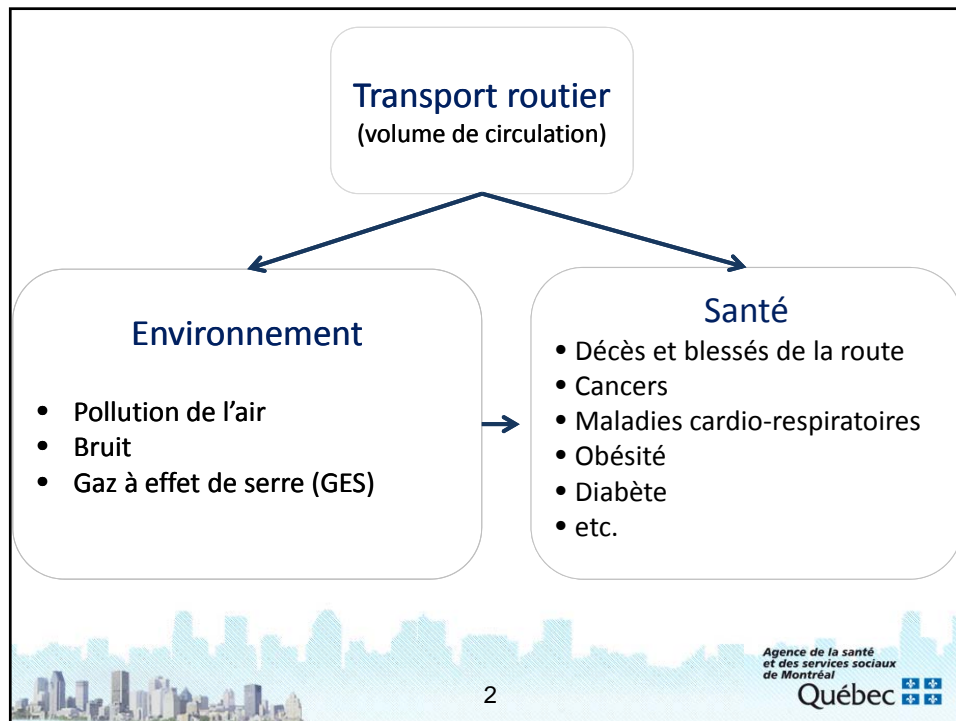
& COLLABORATEURS : Louis-François Tétreault², François Tessier¹, Sophie Goudreau¹,
Céline Plante¹ et Norman King¹

¹ DIRECTION DE SANTÉ PUBLIQUE DE L'AGENCE DE LA SANTÉ ET DES SERVICES SOCIAUX DE MONTRÉAL

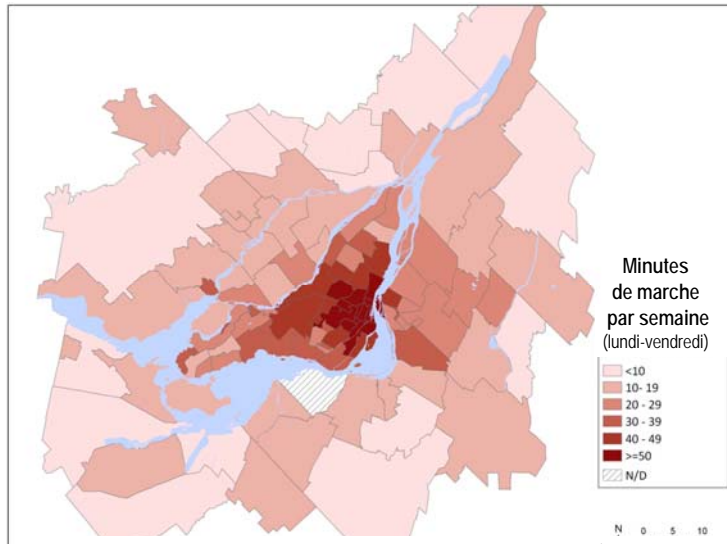
² ÉCOLE DE SANTÉ PUBLIQUE DE L'UNIVERSITÉ DE MONTRÉAL

22 OCTOBRE 2014
MONTRÉAL

Agence de la santé
et des services sociaux
de Montréal
Québec



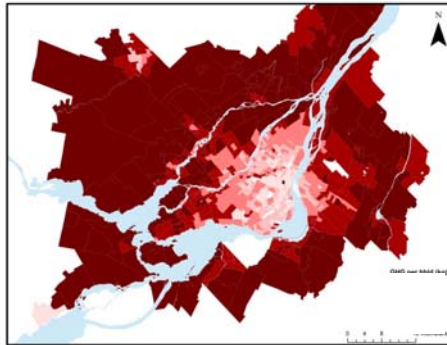
Modes de transport bénéfiques pour la santé : Marche quotidienne de transport



Sources des données: Agence Métropolitaine de transport (km marchés à une vitesse de 4.83 km/h).
Analyse & production: C. Plante, S. Goudreau, P. Morency, F. Tessier, LF Tétreault, DSP de Montréal.

Émissions liées aux déplacements, selon le lieu de résidence

GES/ménage

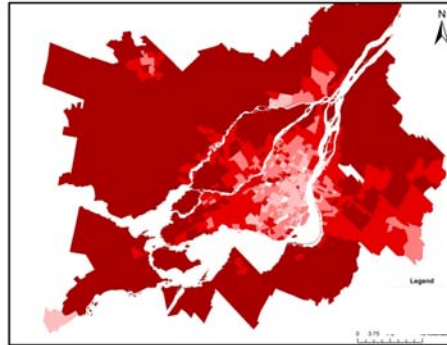


Source: M. Hatzopoulou, McGill university (OD-2008)

GES (kg)

- < 2.5
- 2.5 - 4.1
- 4.1 - 6.6
- 6.6 - 11.1
- > 11.1

NOx/ménage



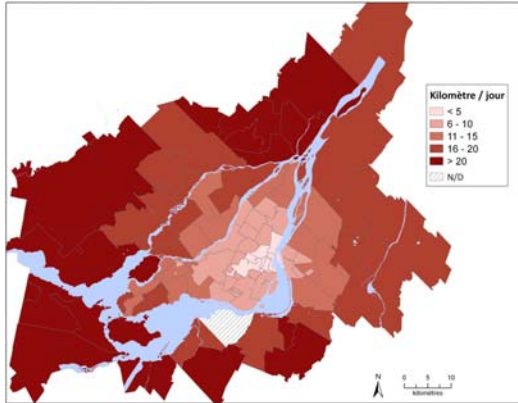
Source: M. Hatzopoulou, McGill university (OD-2008)

NOx (kg)

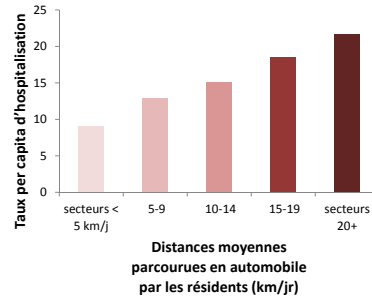
- 1^{er} quartile
- 2^{ème} quartile
- 3^{ème} quartile
- 4^{ème} quartile

Distances parcourues en automobile et risque d'hospitalisation pour un accident

Distances moyennes parcourues en automobile par les résidents (km/jour)



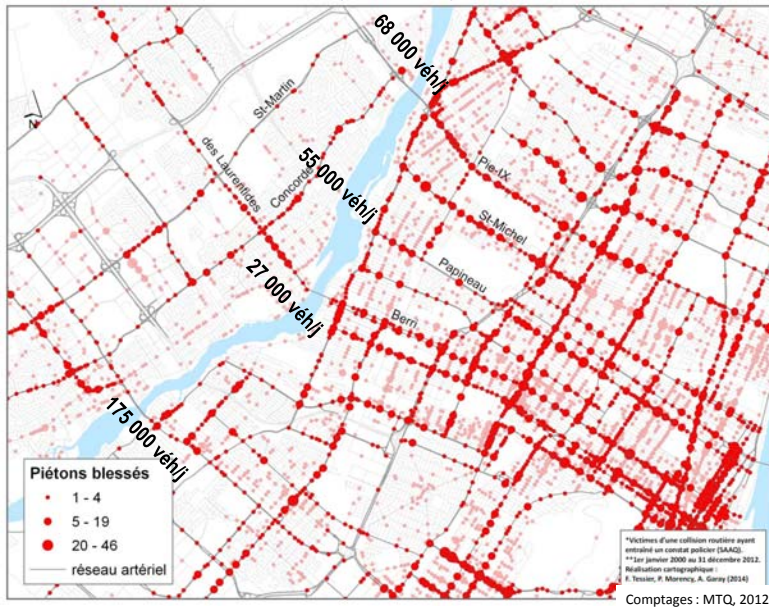
Taux d'hospitalisation d'automobilistes, selon le secteur de résidence



* Taux d'hospitalisations per capita d'occupants de véhicules à moteur, 2006-2012.
Sources des données: M. Hatzopoulou, McGill (km parcourus, O-D 2008); M. Gagné, INSPQ (hospitalisations); Recensement 2006 (population).
Analyse & production: P. Morency, C. Plante, F. Tessier, LF Tétreault, DSP de Montréal.

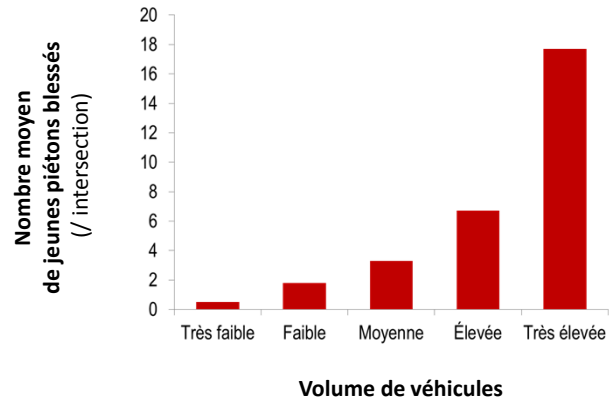
Effets du trafic : l'exemple des piétons blessés

(2000-2012)



Effets du trafic: les enfants blessés aux intersections

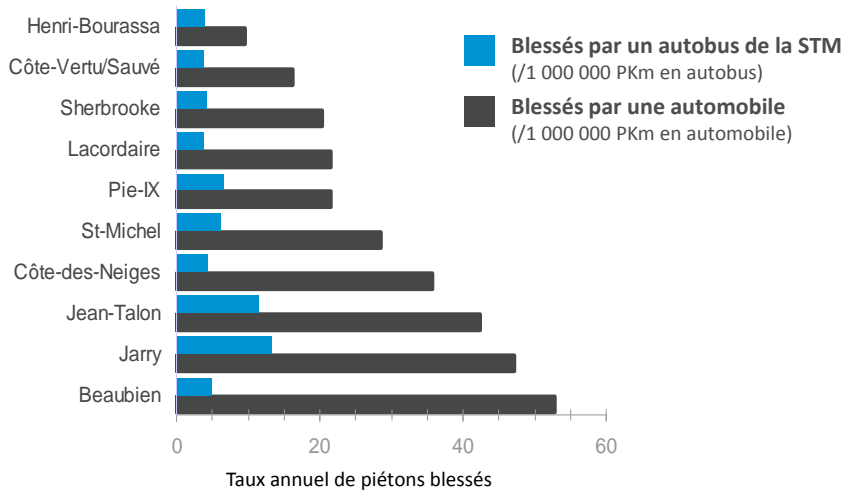
(Montréal, 1999-2008)



* 3782 enfants de 5 à 17 ans blessés à 17 636 intersections. Seuils de 386, 725, 1665, 7420 véh./jour.
Source: P Morency & al. Cahiers de géographie du Québec, 2011, vol. 55 (156), p.449-468.

Automobile vs transports collectifs

Les km parcourus en automobile génèrent plus de piétons blessés que les km parcourus en autobus



* SAAQ, 2001-2010; Taux par passagers-km (PKm).

Projet de parachèvement de l'autoroute 19



Source: Transport Québec

9

Agence de la santé
et des services sociaux
de Montréal
Québec

Problème du trafic vers Montréal: l'exemple de Henri-Bourrassa & Papineau

- Les volumes de véhicules estimés dépassent la capacité de l'intersection (Étude d'impact du MTQ, p. 76)
- L'augmentation de la capacité en amont risque d'accentuer le goulot d'étranglement
- Cette problématique a aussi été soulevée par les DSP de Laval et des Laurentides

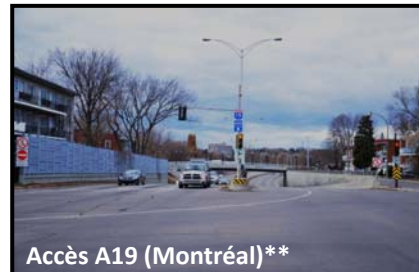
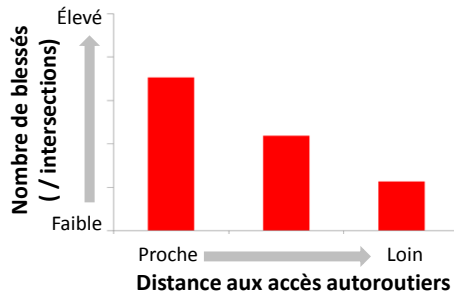
10

Agence de la santé
et des services sociaux
de Montréal
Québec

Alternatives envisagées	Problèmes soulevés par le MTQ
Boulevard à quatre voies contiguës	Sécurité
Boulevard à chaussées séparées (2 voies)	Capacité et/ou Sécurité
Boulevard à chaussées séparées (3 voies)	Sécurité
Boulevard à chaussées séparées avec carrefours plan et échangeurs	Manque de simplicité du concept (norme 1993)
Autoroute	Aucun

Élément additionnel à considérer... Sécurité et proximité des autoroutes

Nombre de blessés aux intersections et proximité des accès autoroutiers
(Montréal, 2003-2007)



Analyse des rapports d'accident policiers sur l'île de Montréal (2003-2007).
S Goudreault. Rapport de stage en milieu de travail (GEM6001). Été 2008

*Source: Google Map (photo août 2011).
**Source: A. Espurt (photo nov. 2013).

Quelles sont les meilleures pratiques?

Carrefours vs échangeurs: moins d'effet de « barrière ».

Du Parc & Des Pins

1962



Actuel



Source: Réaménagement de l'intersection Du Parc – Des Pins, www.ville.montreal.qc.ca (accédé 4 février 2008)

Quelles sont les meilleures pratiques?

Carrefours vs échangeurs: Intégration des transports actifs et collectifs

Pie IX & Henri-Bourassa

Avant



Projeté



Source : www.ville.montreal.qc.ca (accédé 15 octobre 2014)

Boulevards à débit +/- similaire

St-Martin, coin le Corbusier



Source: Google Map (photo octobre 2012).

Papineau, coin Sherbrooke



Source: Google Map (photo octobre 2012).

Crémazie, coin Christophe Colomb



Source: Google Map (photo octobre 2012).

Boulevards à contexte +/- similaire

Route 337, Mascouche



Source: Google Map (photo aout 2011).

Route 116, McMasterville



Source: Google Map (photo septembre 2011).

Cousineau, Longueuil



Source: Google Map (photo septembre 2012).

Boulevards avec aménagements améliorés

E.Washington Madison, USA



53 000 véh./jour (DJMA)

28th street Boulder, USA



44 000 véh./jour (DJMA)

Rockland, coin Jean-Talon



Recommandations générales

CONSTAT

Les volumes de véhicules actuels ont des impacts importants sur la santé de la population

RECOMMANDATIONS

- Améliorer la sécurité des déplacements sur les routes achalandées
- Réduire l'usage de l'automobile et favoriser le transport collectif et le transport actif
- Axer le développement urbain sur des projets structurants de transports collectifs

Recommandations spécifiques

CONSTATS

- La sécurité à proximité des accès autoroutiers n'a pas été considérée
- Les boulevards:
 - Pas d'effet de rupture entre les quartiers (effet « barrière »)
 - Meilleure intégration des transports actifs et collectifs
 - Aménagements possibles pour améliorer la sécurité
 - Moins cher (plus d'argent pour autres projets)

RECOMMANDATION

- Privilégier un scénario de boulevard avec terre-plein central



Priorités gouvernementales

- Développement et mobilité durable
- Diminution des GES
- Diminution des maladies chroniques et inégalités

